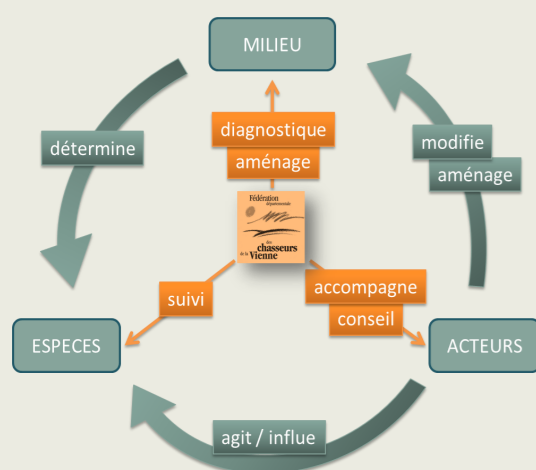


## La FDC86 s'engage ...



# Chasseurs, Agriculteurs, Collectivités ...

## il y a toujours une bonne raison d'aménager son territoire !

### COLLECTIVITÉS, une révision de vos documents d'urbanismes ?

Consciente des contraintes réglementaires liées à la Trame Verte et Bleue, la FDC86 vous accompagne lors de l'élaboration ou la révision de vos documents d'urbanisme. Grâce à nos compétences et connaissances du terrain, nous vous aidons à préserver les continuités écologiques et la biodiversité de votre commune.

Nous vous conseillons tout au long de votre projet :

- ⇒ Diagnostics des aménagements existants
- ⇒ Prise en compte de la Trame Verte et Bleue
- ⇒ Proposition d'un ensemble d'aménagements
- ⇒ Participation à la mise en place des aménagements.

Contactez la FDC86 pour connaître les conditions de ce partenariat.

**90 000 € investis tous les ans**

⇒ pour la promotion de l'arbre et de la haie

La FDC86 subventionne les plantations de haie. Pour être sélectionné, votre projet doit répondre à ces critères :

- ◆ localisation justifiée
- ◆ utilisation d'essences locales adaptées
- ◆ paillage biodégradable
- ◆ respect du cahier des charges

### Bilan des plantations en Vienne

Chaque année, la FDC86 accompagne et subventionne plus de 3 000 m de linéaires de haies, soit plus de **4 500 arbres ou arbustes par an**, depuis plus de 20 ans !!!

⇒ pour l'amélioration de l'habitat de la faune sauvage

Les couverts, jachères faune sauvage, cultures à gibier et CIPAN sont subventionnés par la FDC86.

### Bilan des couverts faune sauvage

Tous les ans, la FDC86 accompagne plus de 250 agriculteurs, plus de 200 territoires de chasse et une cinquantaine de collectivités pour semer au minimum :

- ◆ 500 ha de JEFS et Cultures à gibier
- ◆ 300 ha de CIPAN
- ◆ 100 ha de jachères apicoles
- ◆ 50 ha de jachères fleuries

Pour répondre aux exigences agronomiques, la FDC86 a travaillé en partenariat avec l'INRA pour développer des couverts adaptés.

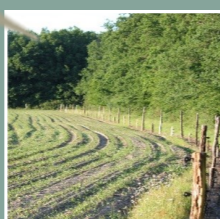
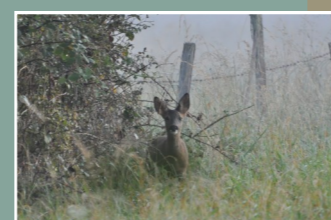
## LES COMPÉTENCES ET L'ENGAGEMENT DE LA FDC86

**Agréée au titre de la protection de l'environnement, la FDC86 dispose d'un savoir-faire pour la gestion des espèces et de leurs habitats.**

Elle élabore le **Schéma Départemental de Gestion Cynégétique** qui vise à inscrire la chasse dans une perspective de **gestion durable** des espèces et des espaces ;

Elle met en valeur le **patrimoine faunistique** du département : protection et gestion de la faune sauvage et de ses habitats ; sauvegarde des milieux naturels par l'acquisition de terrains grâce notamment à la Fondation Nationale pour la Protection des Habitats Français et de la Faune Sauvage (FNPHFFS) ; participation et intervention lors des aménagements ruraux ; prévention et l'indemnisation des dégâts de grand gibier ;

Elle conduit des **actions d'information, d'éducation et d'appui technique** (opérations médiatiques, animations scolaires, expositions, assistance aux adhérents pour l'aménagement de leur territoire, etc.).



Dans un contexte où la **biodiversité** est toujours menacée, l'enjeu est de permettre aux espèces animales de circuler, de s'alimenter, de se reproduire au sein d'**écosystèmes fonctionnels**.

Consciente des enjeux, la **FDC86** s'investit sur le territoire. Son objectif est d'essayer d'enrayer le phénomène de dégradation des milieux en **accompagnant les acteurs locaux** (chasseurs, agriculteurs, communes...) dans une **démarche active et durable** en faveur de la biodiversité afin de préserver au mieux les espaces ruraux.

### PRÉSERVER L'ENVIRONNEMENT

Haies, bosquets, mares, jachères...

Contribuent durablement à la qualité de l'eau et du sol et favorisent la biodiversité.



### DIVERSIFIER LES RESSOURCES DU TERRITOIRE

Aménagements agricoles, cynégétiques, sylvicoles et piscicoles...

Valorisent l'activité économique.



### AMÉLIORER LE CADRE DE VIE

Fleurs, fruits, bocage...

Enrichissent les activités de plein air et embellissent le paysage.



La Fédération des Chasseurs (FDC86) vous accompagne dans vos projets d'aménagements pour mettre en place une gestion durable du territoire. Cette plaquette a vocation de lister l'ensemble de ses actions.



Fédération des Chasseurs de la Vienne

CS 90003 - 2134, route de Chauvigny  
86550 MIGNALOUX BEAUVOIR  
05.49.61.06.08 / fdc86@chasse-en-vienne.com  
www.chasseenvienne.com



Partenaires financiers :



### Fonctions environnementales

#### Qualité de l'Eau et du sol

- Cohésion des sols
- Lutte contre l'érosion
- Réduction des risques d'inondation
- Filtrations des nitrates et phytosanitaires
- Stockage de l'eau dans les nappes

#### Qualité de l'air et Climat

- Limitation de la sécheresse
- Piégeage des gaz à effet de serre

#### Biodiversité

- Zones de refuge
- Sites de reproduction
- Source de nourriture
- Couloirs de déplacement
- Brassage et diversité génétique

### Fonctions agronomiques

- Effet brise-vent
- Protection des troupeaux
- Effet « clôture »
- prévention des dégâts de la faune
- Enrichissement des sols
- Refuge des auxiliaires des cultures

### Fonctions de production

- Bois de chauffage
- Bois d'œuvre
- Fruits
- Paillage, BRP et amendement du sol
- Ressources cynégétiques et piscicoles

### Fonctions sociales

#### Cadre de vie et paysage

- Attractivité touristique
- Conception d'un lieu de vie agréable
- Valorisation du patrimoine naturel
- Enrichissement du paysage

#### Loisirs et activités

- Tourisme vert
- Chasse et cueillette
- Sport de plein air
- Support pédagogique



## ET EN PRATIQUE ?

### Plantation, choisir des essences appropriées

#### Sélectionner les essences en fonction des usages futurs de la haie :

Pour attirer des oiseaux ou des insectes, privilégier des fleurs et des fruits.  
Pour un effet brise-vent, privilégier une haie haute et touffue avec plusieurs strates.

#### Associer plusieurs variétés pour un meilleur équilibre écologique :

Pour un couvert permanent, mélanger feuillus et persistants.  
Pour fructification quasi annuelle, diversifier les plantes précoces et tardives.

#### Prendre en compte les contraintes environnementales :

### Penser aux plantes locales !!!

Préférer des essences originaires de nos territoires. Elles poussent de manière spontanée, sont adaptées aux conditions de sol, de milieu et de climat de notre région. C'est une réponse concrète et durable pour préserver l'identité de nos milieux naturels et de nos campagnes.

**Attention :** Les espèces horticoles d'ornements sont déconseillées car souvent invasives (robinier-faux acacia, ailante, arbres à papillon !!!)

La liste des arbres et arbustes indigènes du Conservatoire Botanique National Sud-Atlantique doit servir de référence.

### Entretien, laisser faire la nature

Les 3 premières années, le suivi et l'entretien des plantations sont indispensables. 5 ans après, enlever les éléments non biodégradables. Au besoin, privilégier un entretien au lamier.

Un entretien trop sévère et mal adapté fragilise l'aménagement et dégrade l'aspect naturel.

### Interventions, limiter l'impact sur la faune sauvage

#### Les principes essentiels :

Eviter le dérangement en période de reproduction,  
Eviter l'entretien en période de fructification.

L'automne et l'hiver correspondent aux périodes les plus propices pour intervenir sur des végétaux.

### Redonner vie à votre mare !!!!

Pour accentuer la biodiversité, plusieurs paramètres sont à respecter...

- \* Formes aux contours sinueux
- \* Pentes douces et plus abruptes
- \* Profondeurs variables (2m maximum)



## VOUS AVEZ UN PROJET PARTICULIER? NOUS VOUS PROPOSONS L'AMÉNAGEMENT ADAPTÉ ...

Afin d'optimiser votre projet d'aménagement, la FDC86 vous propose un diagnostic environnemental pour vous permettre de choisir la solution la plus adaptée à votre territoire.

### 1 La haie multi-strates, élément essentiel du paysage.

**Strate arborée :** Constituée de grands arbres (hauteur supérieure à 7m). Ex : châtaignier, chêne, merisier...  
=> Abri et lieu de nourriture pour différents cortèges d'oiseaux (tourterelles, grives ...) et de mammifères.  
=> Production du bois d'œuvre ou du bois de chauffage.

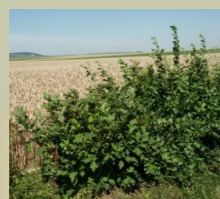
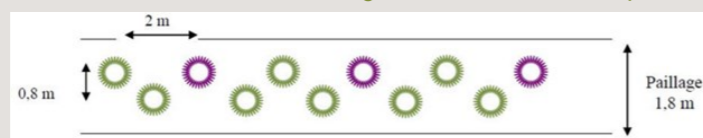
**Strate arbustive :** Composée d'espèces dont la hauteur varie entre 3 et 7m. Ex : charme, néflier, noisetier...  
=> Abri et lieu de nourriture pour différents cortèges d'oiseaux (tourterelles, grives ...) et de mammifères.  
=> Principale production de bois de chauffage (plaquette).

**Strate buissonnante :** Formée par des espèces buissonnantes et épineuses de petite taille (hauteur inférieure à 3 m). Ex : cornouiller, troène, viome...  
=> Densité de la haie, => Nidification de certains oiseaux,  
=> Lieu de vie petite faune, => Biodiversité.

**Strate herbacée :** Banquette enherbée d'au moins 1 m de large de chaque côté.  
=> Lieu de vie pour de nombreux insectes.  
=> Site de reproduction pour certaines espèces (lapin, perdrix ...).



### ASTUCE/CONSEIL : Privilégier une haie double en quinconce



### 2 Le « bouchon-buisson », peu d'espace mobilisé pour beaucoup d'effets !

Le bouchon-buisson fournit des fleurs et des fruits favorables aux insectes et aux oiseaux.

Ex : prunellier, viome, troène, cornouiller, camérisier à balais ...

- => peu contraignant avec une superficie minimum de 5m<sup>2</sup>,
- => s'intègre facilement dans une parcelle, sans perturber l'activité agricole.

**Attention au bouchon piège !** Si un buisson isolé dans une grande plaine attirera la petite faune de plaine (perdrix, faisans), il attirera aussi ses prédateurs (notamment le renard).

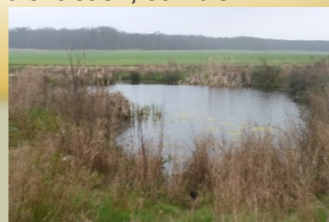
### 3 La mare, richesse biologique.

Souvent méconnues ou négligées, les mares sont **menacées** par assèchement, manque d'entretien, comblement, mise en décharge... Elles constituent pourtant des milieux précieux, à la fois par leur **richesse biologique**, mais aussi par les fonctions essentielles qu'elles assurent.

#### Que faire de votre mare ?

Contactez-nous pour un diagnostic de mares.

Nous vous accompagnerons pour vos projets de réhabilitation.



### 4 La JEFS, Jachère Environnement Faune Sauvage.

#### Avantages pour la faune sauvage

Source importante d'insectes  
Couvert protecteur et nourricier pour la faune sauvage  
Site de reproduction petite faune

#### Avantages agronomiques

Évite le lessivage et l'érosion  
Fournit un bon précédent cultural  
Entretien économique

#### ASTUCE/CONSEIL :

- => une parcelle en culture peut être coupée pour recevoir une partie en gel
- => pour embellir les paysages et communiquer sur l'intérêt des jachères, penser à la jachère fleurie !



### 5 La jachère apicole, biodiversité garantie.

#### Bénéfices écologiques

Ressource apicole intéressante  
Source importante d'auxiliaires de culture  
Zone de reproduction et d'alimentation



Contrat	Objectifs	Mélanges proposés
Apicole	Alimentation, nidification, refuge Petite Faune	<b>Mélange Apicole 1 :</b> trèfle hybride, violet, blanc, d'Alexandrie et phacélie pour les sols acides.
	Production pollinique	<b>Mélange Apicole 2 :</b> sainfoin, mélilot, trèfle violet, minette et phacélie pour les sols basiques.

### 6 La culture à gibier, pour un minimum d'entretien.

#### Avantages du couvert

Grand choix de mélanges  
Aucune contrainte réglementaire  
Minimum d'entretien

Statut parcelle	Contrat	Objectifs	Mélanges proposés
Hors PAC	Aucun	Identiques aux JEFS	Tous

### 7 La CIPAN, Culture Intermédiaire Piège A Nitrates.

#### Bénéfices environnementales

Réduction des lessivages  
Activation de la faune du sol  
Abri et nourriture en période hivernale

#### Avantages agronomiques

Lutte contre les ravageurs des cultures  
Contrôle de la fertilisation  
Production de biomasse

Directive Nitrates	Contrat CIPAN	Objectifs	Mélanges proposés
Zone vulnérable nitrate : couverture hivernale des sols à 100% Semis : avant le 15 septembre Destruction : après le 25 novembre	Implantation : entre la fin de la moisson et le 15 janvier de l'année suivante au minimum	Alimentation, nidification, refuge Petite Faune	<b>Mélange CIPAN 1 :</b> moutarde blanche, phacélie, navette, radis fourrager
		Limitation de l'érosion	<b>Mélange CIPAN 2 :</b> avoine, phacélie, vesce commune, trèfle d'Alexandrie

## EN PRATIQUE ALORS ?

### Privilégier plusieurs petites parcelles

Pour un meilleur effet, privilégier de petites parcelles disséminées au milieu d'une zone céréalière intensive. Privilégier des bandes de 10 m de large pour un effet lisière.



### Limiter l'impact sur la faune sauvage

#### Limiter la vitesse à 10 km/h maximum

#### Eviter le travail de nuit

#### Adapter le calendrier des travaux en fonction des risques pour la faune

	Février	Mars à Avril	Mai à juillet	Août	Septembre
Risque	Faible	Moyen	Elevé	Moyen	Très faible
Conseil d'entretien	Broyage précoce Effarouchement	Aucun entretien	Coupe haute (20 cm) Effarouchement	Pâturage ou fauche	

#### Eviter la surmortalité de la faune sauvage

Faucher par le centre et utiliser un dispositif d'effarouchement type **barre d'envol**.



### Optimiser le choix de votre aménagement

**PAC 2015 : 5% de votre SAU doit être consacré à des éléments d'intérêts écologiques.**

#### Calcul de la Surface d'Intérêt Ecologique (SIE)

Elément topographique	SIE
Haies	1 ml = 10 m <sup>2</sup>
Bandes tampons (de 5 à 10 m)	1 ml = 9 m <sup>2</sup>
Bordure de champ	1 ml = 9 m <sup>2</sup>
Terres en jachère	1 m <sup>2</sup> = 1 m <sup>2</sup>
Mares (max 0,1 ha)	1 m <sup>2</sup> = 1,5 m <sup>2</sup>